



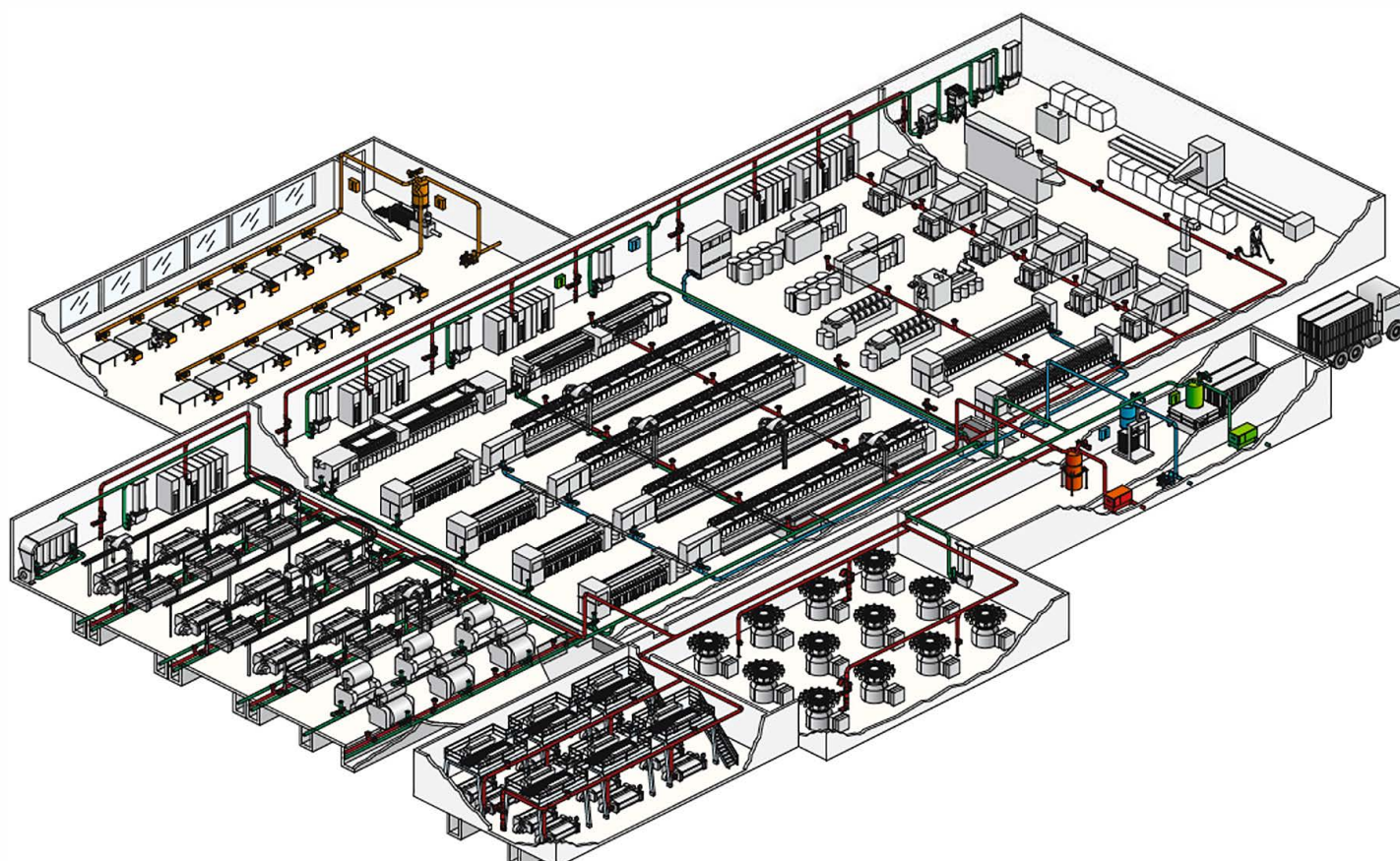
ConVacc AG
Wilerstrasse 2180
9230 Flawil
Switzerland

Tel. +41 71 394 14 14
Fax +41 71 394 14 83

www.steinermann-cvs.ch
cvs@steinermanngroup.com

La solución ideal

para la eliminación de desperdicios textiles



Limpieza manual con puntos de aspiración de residuos

Eliminación automática de fibras reciclables

Eliminación automática de hilado, borrilla, polvo y otros residuos

Eliminación automática de recortes y orillas



Limpieza es Calidad

Desde varios distantes puntos de aspiración hacia un solo punto de recolección y vaciado, con una velocidad hasta 300 Km./h.

02

Unidades de alto vacío

Unidades centrales de limpieza de alto vacío con silenciador y listas para la conexión, llegan a alcanzar presiones negativas hasta -500 mbar y tienen una potencia de volumen entre $1'100$ y $6'000$ m³ / hora. Sopladores periféricos para mínimas exigencias, refrigerado por aire. Sopladores de émbolo giratorio refrigerado por aire y exento de aceite para todo tipo de aplicaciones con armario de mando integrado, válvulas reguladoras de seguridad, presión negativa constante, sistema de ahorro de energía, protección de sobrecalentamiento para soplador y motor. Todas las unidades son compactas, fáciles de montar o modificar, concepto simple para el mantenimiento, gastos bajos para la instalación e infraestructura

de la fabrica; comprobado y verificado en nuestra empresa.

03

Red de tuberías

Sistema de distribución sistemáticamente montado en aluminio DN 100, 120, 150; Codos, piezas de derivación, piezas en T y en Y cuidadosamente formadas, diafragmas y vidrieras. Programa paralelo en piezas formadas con superficies tratadas, para desperdicios y residuos especiales. Extraordinariamente simple y rápido montaje gracias a la simple técnica de unión y fijación.

04

Eliminación automática

Diseño simple, mando estandarizado con programación lógica; serie completa de válvulas correderas DN 50, 100, 150, con propulsión eléctrica o neumática, apropiado para

la eliminación automática de los limpiadores circulantes, las cámaras de fibra buena y las de colección de polvo, pelusa y suciedad en toda la zona de producción. Separación del material reciclable y de los desperdicios a eliminar.

05

Limpieza manual

Tomas de suelo y de pared auto herméticas en aluminio, listas para su instalación, programa completo de herramientas de aspiración como mangueras, boquillas y cepillos. Puntos de aspiración con válvulas correderas. Carro para las herramientas de aspiración – para una limpieza eficaz de las salas y máquinas.

06

Filtros y compactadores

Filtros montados encima de

un trípode o fijados en la pared, por ejemplo adosados al punto central de recolección de desperdicios, capacidad mínima de $1'100$ litros. Opción para una tapadera con apertura automática, múltiples filtros, limpieza automática de la tela interior del filtro, indicación de sobrecarga, combinación de varias posibilidades de compactación (prensa de balas o prensa briquetadora).

07

Rentabilidad aplicada

08

Informaciones técnicas



ConVacc AG
Wilerstrasse 2180
9230 Flawil
Switzerland

Tel. +41 71 394 14 14
Fax +41 71 394 14 83

www.steinermann-cvs.ch
cvs@steinermanngroup.com



Varios tipos distintos de potencia, equilibrados en cuanto a vacío, cantidad de aire y consumo de energía.

Nuestro soplador Roots mantiene los desperdicios en fuerte movimiento



Soplador Roots (émbolo giratorio)

Los hechos

- Unidades de vacío con volumen desplazado soplador de máx. 1400 hasta 5950 m³/h y depresiones de hasta 500 mbar (2...10 tubos flexibles para la limpieza manual que se pueden utilizar simultáneamente)
- Ahorro de energía con mandos AS (parada automática) o ESS (sistema de ahorro de energía).
- Mantenimiento sencillo (cambio de aceite del engranaje anual)
- Unidades compactas, totalmente equipadas, de montaje fácil y listas para conectar
- Con certificado de control del fabricante
- Económicos para el montaje y para la infraestructura
- Funcionamiento y mantenimiento sencillo
- Soplador de émbolo giratorio, refrigerado por aire, sin aceite, de sencillo mantenimiento, con caudal constante en toda la zona de presión
- Elevada eficiencia, constante en toda la zona de uso
- Protección contra el sobrecalentamiento de soplador y motores
- Opción: interfaces externas (Comando del filtro, de grupo y para instalaciones antiincendios de la empresa)

SERIE DE TIPOS DE UNIDADES DE VACÍO

Serie de tipos 2/11 hasta 10/15

- para unidades pequeñas tipos 1/PB y 2/PB vea hoja «bomba periférica»
- para datos técnicos vea hoja «Vista general unidades de vacío 50/60 Hz»



Unidad de vacío con vista al interior

Surtido de unidades de vacío con ahorro de energía, con montaje, funcionamiento y mantenimiento sencillos

Accesibilidad fácil para trabajos de control y mantenimiento



Fácil reglaje de los parámetros de funcionamiento y disposición práctica de las válvulas y mandos de control

Disposición clara de todos los componentes eléctricos y comandos



Refrigeración eficiente de motor y soplador, con amortiguación sonora



ConVacc AG
Wilerstrasse 2180
9230 Flawil
Switzerland

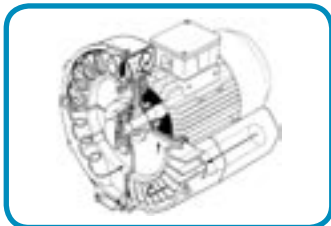
Tel. +41 71 394 14 14
Fax +41 71 394 14 83

www.steinermann-cvs.ch
cvs@steinermanngroup.com



2 tipos diferentes de potencia, equilibrados en cuanto a vacío, cantidad de aire y consumo de energía

Bomba periférica, su primer paso hacia la solución



Bomba periférica

Los hechos

- Unidades de vacío con volumen desplazado soplador de 1'140 hasta 1'850 m³/h y depresiones de hasta 280 mbar (1 o 2 tubos flexibles para la limpieza manual que se pueden utilizar simultáneamente)
- Unidades compactas, totalmente equipadas, de montaje fácil y listas para conectar
- Con certificado de control del fabricante
- Económicos para el montaje y para la infraestructura
- Funcionamiento y mantenimiento sencillo
- Bomba periférica, refrigerado por aire, sin aceite, de sencillo mantenimiento
- El motor y soplador con lubricante de alta calidad garantizan un funcionamiento con poco mantenimiento
- Interruptor eléctrico encima del motor permite de encender/apagar el sistema directamente desde la unidad de vacío
- Opción:
 - tablero de comandos externo con mandos a distancia y con ahorro de energía tipo AS (parada automática)
 - interfaces externas (Comando de grupo y para instalaciones antiincendios de la empresa)

SERIE DE TIPOS DE UNIDADES DE VACÍO

Serie de tipos 1/PB y 2/PB (Bombas periféricas)

- para unidades grandes tipos 2/11 hasta 10/15 vea hoja «Soplador de émbolo giratorio»
- para datos técnicos vea hoja «Vista general unidades de vacío 50/60 Hz»



Bomba periférica con armario de distribución

Surtido de unidades de vacío ahorra-energía, montaje fácil, funcionamiento y mantenimiento sencillo

Manómetro de Bourdon



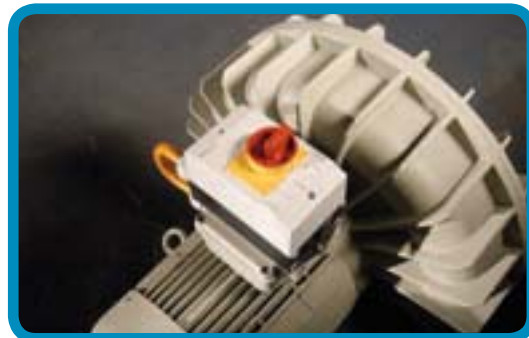
Caja con válvula de seguridad



Armario de distribución



Interruptor eléctrico del motor con fusible protector del aparato fijado al motor Tipo PB: aplicación versátil





ConVacc AG
Wilerstrasse 2180
9230 Flawil
Switzerland

Tel. +41 71 394 14 14
Fax +41 71 394 14 83

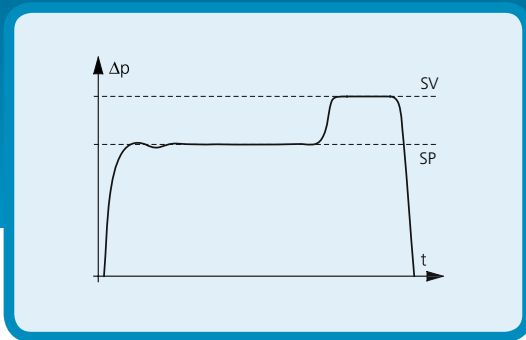
www.steinermann-cvs.ch
cvs@steinermanngroup.com

Vista de prestaciones y funciones AS

Vista general

Unidad de vacío 50 Hz

Descripción de tipo	1/PB (AS)	2/PB AS	2/11 AS	3/12 AS	4/12 AS	5/13 AS	6/13 AS	8/15 AS	10/15 AS
Tejeduría: Número de telares A)	45	70	120	240	360	480	600	960	1200
Hilandería: Número de husos A)	9000	15 000	24 000	36 000	48 000	60 000	72 000	96 000	120 000
Puntos de aspiración de uso simultáneo Núm.	1	2	2	3	4	5	6	8	10
Volumen de desplazo soplador máx. m ³ /h	1140	1500	1400	2600	2600	3750	3750	5950	5950
Depresión máx. regulada mbar	280	240	350	350	350	350	350	350	350
Rendimiento de aspiración total m ³ /h B)	420	700	908	1250	1600	2015	2250	3200	3840
Rendimiento de aspiración para cada manguera m ³ /h B)	420	350	454	417	400	403	375	400	384
Velocidad del aire (entrada) m/s B)	59,0	49,0	64,0	59,0	57,0	57,0	53,0	57,0	54,0
Término medio demanda de potencia kW C)	(6,5)	8,0	10,0	16,0	22,0	30,0	35,0	53,0	65,0
Potencia de motor instalada kW	11,5	15,0	18,5	30,0	30,0	45,0	45,0	75,0	75,0
Espacio requerido L*B*H m D)	5,75 * 3,1 * 3,5		6,27 * 3,1 * 3,5			6,75 * 3,5 * 3,5			



Función ESS

Vista general Unidades de vacío 50 Hz

Descripción de tipo	4/12 ESS	6/13 ESS	10/15 ESS
Tejeduría: Número de telares A)	360	600	1200
Hilandería: Número de husos A)	48 000	72 000	120 000
Puntos de aspiración de uso simultáneo Núm.	4	6	10
Volumen de desplazamiento soplador máx. m ³ /h	2600	3750	5950
Depresión máx. regulada mbar	350	350	350
Rendimiento de aspiración total m ³ /h B)	1600	2250	3840
Rendimiento de aspiración para cada manguera m ³ /h B)	400	375	384
Velocidad del aire (entrada) m/s B)	56,5	53	54
Término medio demanda de potencia kW C)	16,5	23	42
Potencia de motor instalada kW	30	45	75
Espacio requerido L*B*H m D)	6.27 * 3.1 * 3.5	6.75 * 3.5 * 3.5	

Todos los datos en base al **nivel del mar** y para 50 Hz. Todas las unidades son con soplador de émbolo giratorio, excepto las unidades 1/PB y 2/PB con bomba periférica.

AS

Parada automática (unidad de vacío se para automáticamente en cuanto no es utilizada)

ESS

Sistema de ahorro de energía (el convertidor de frecuencias manda el motor / soplador)

A) Valor límite aproximado (dependiente del material elaborado y otros factores)

B) Conforme al diseño (red de tubería estándar con término medio del tubo de aspiración de 50 mm)

C) Valor aproximado, tolerancias + 0 / - 20 %

D) Las medidas son mínimas incluyendo un filtro separado en el mismo cuarto.

A petición les ofrecemos los siguientes documentos: datos técnicos unidades de vacío, tipos de comando, término medio de la potencia requerida, comparación tipos de soplador, optimización de la eficiencia de aspiración y gasto de energía, red de tubería, eliminación de desperdicios automática, limpieza manual, filtros y compactadores (prensas), recambios.

Nos reservamos el derecho de cambiar la construcción / especificación sin aviso anterior.



Sistema completo de tuberías con pérdida de presión mínima. Montaje rápido y sencillo.



ConVacc AG
Wilerstrasse 2180
9230 Flawil
Switzerland

Tel. +41 71 394 14 14
Fax +41 71 394 14 83

www.steinermann-cvs.ch
cvs@steinermanngroup.com

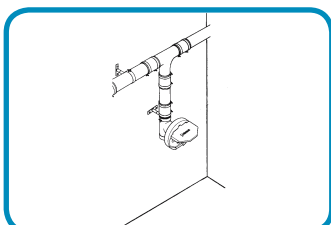
Transporte, rápido y hermético

Los hechos

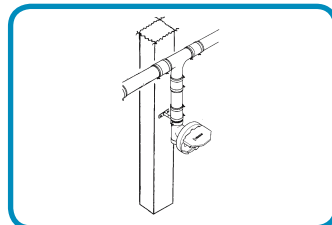
- Sistema de tuberías de aluminio, construido sistemáticamente, con elementos de unión y de fijación pensados a fondo
- Curvas, derivaciones, piezas T y piezas Y de cuidadosa conformación
- Las tres secciones transversales diferentes permiten unas condiciones óptimas de flujo del aire
- Diseño óptimo con pérdida de presión mínima reduciendo los gastos de energía
- En aluminio por menos fricción de aire, durabilidad, anticorrosivo y sin chispas
- Formas de acero inoxidable para aplicaciones especiales (material abrasivo, cantidades excesivas)
- Montaje sencillo para montadores locales, ahorrando así gastos de instalación (no hace falta atornillar, ni soldar)
- Instalación fácil, gracias al concepto sencillo y diámetros pequeños, sobretodo para el montaje posterior
- Redes de tubería con una longitud total de varios miles de metros
- Las redes de tubería pueden ser instaladas en el techo como también debajo del suelo (en canales de climatización o en pisos bajos)



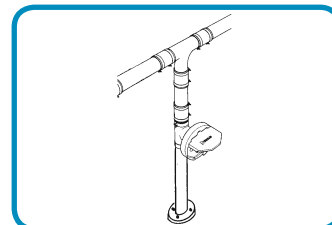
Adaptaciones a la infraestructura arquitectónica



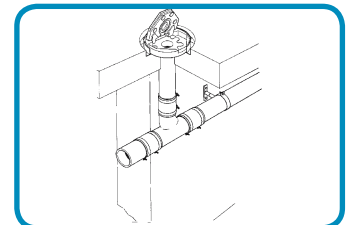
Red de tubería instalada en el techo



Fijada al pilar



Fijada al suelo



Debajo del suelo



Tubos de aluminio en tres diámetros DN 100, DN 120, DN 150

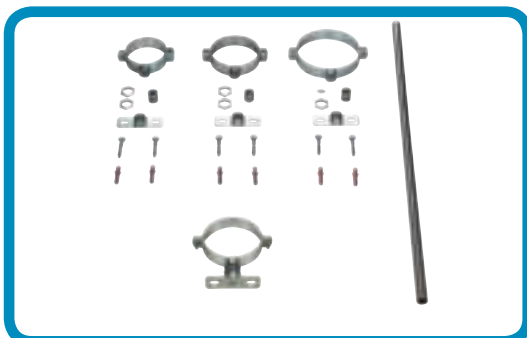
Surtido de tuberías elaborado sistemáticamente para un montaje sencillo

Piezas elaboradas para una conducción apropiada



Elementos de unión – de fácil montaje, flexibles, herméticos

Elementos de fijación para un montaje rápido y sencillo



Formas especiales de acero inoxidable para material abrasivo y cantidades excesivas



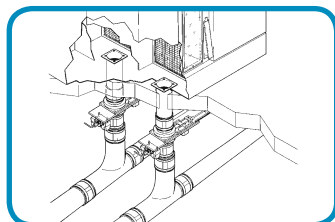
ConVacc AG
Wilerstrasse 2180
9230 Flawil
Switzerland

Tel. +41 71 394 14 14
Fax +41 71 394 14 83

www.steinermann-cvs.ch
cvs@steinermanngroup.com

Las modernas técnicas de válvulas y de control resuelven automáticamente sus problemas de desperdicios

Constantes leves corrientes de aire aumentan la productividad de las máquinas de producción



Ejemplos de aplicación en hilanderías, tejedurías, u otras producciones con problemas de reciclaje o de eliminación de desperdicios

Los hechos

- La eliminación y vaciado de cámaras de fibras, hilados y desperdicios vegetales, como también de colectores de polvo en las instalaciones climatizadas, de los limpiadores viajeros y otros puntos de recolección de todo tipo de desperdicios en toda la zona de producción, disminuye las cargas sobre el aire y aumenta de este modo la calidad del producto y la productividad
- Solución de problemas logísticos desde su sitio de origen hasta la compactación
- Aumento de producción debido a menos o ningún tiempo de paro
- Posibilidades sencillas de separación del material para el reciclaje etc.
- Demanda energética reducida debido al sistema de recarga
- Comandos programables prácticamente sin restricciones con ampliación fácil y orientados hacia la solución de problemas
- Direccionalidad individual relacionada con el producto de puntos de aspiración y de recepción
- Amplio programa de válvulas de vacío con accionamientos eléctricos y neumáticos
- Transporte económico del material en redes de tuberías largas sin necesidad de un aumentador de presión adicional



Recolección de desperdicios de los colectores de polvo en las instalaciones de acondicionamiento de aire

Surtido de válvulas y comandos de grupo estandarizados o especificados por el cliente para solucionar problemas de desperdicios

Comandos de grupo estandarizados para plantas sencillas y comandos centrales para sistemas de eliminación complejos



Válvulas de comando y eliminación neumáticas y eléctricas listas para empalmar

Cámaras de filtro de la maquina de hilatura a rotor



Cámaras de filtro de la maquina de hilatura con aire



Un completo programa de herramientas para la limpieza practica y eficiente



ConVacc AG
Wilerstrasse 2180
9230 Flawil
Switzerland

Tel. +41 71 394 14 14
Fax +41 71 394 14 83

www.steinermann-cvs.ch
cvs@steinermanngroup.com

Una vez captado... ...y fuera



Limpieza manual de una maquina



El barrido recogido con la escoba tijera es transportado hasta el filtro a través del punto de barrido

Los hechos

- El poderoso vacío acelera la limpieza manual de sus máquinas, de las zonas periféricas y de las salas de producción. En tejedurías por ejemplo, esto puede reducir las roturas de hilos de urdimbre, mejorar la calidad del tejido, reducir los tiempos de cambio de urdimbre y por lo tanto aumentar el rendimiento.
- Programa completo de tubos flexibles de aspiración, boquillas, cepillos, puntos de aspiración de residuos y separadoras de agua
- Carro de herramientas para los accesorios de aspiración
- El reemplazo del aire comprimido por CVS resulta en lo siguiente:
 - los desperdicios son transportados efectivamente fuera del área de producción (en cambio, el aire comprimido solamente los desplaza de un sitio a otro)
 - mejora de calidad y producción debida a la limpieza elevada
 - mejores condiciones de trabajo
 - reducidos gastos de energía
 - menos paradas y mantenimiento de las máquinas de producción debido a la limpieza mejorada
- El reemplazo del aspirador móvil por CVS resulta en lo siguiente:
 - eficiencia de aspiración elevada procura que el tiempo de limpieza sea más corto (menos paradas de las máquinas de producción) y limpieza elevada
 - ningún cable eléctrico obstaculiza el transporte ni los pasillos
 - ningún vaciado de filtro en las salas de producción
 - se necesita menos mantenimiento y menos piezas de recambio
 - el aceite y el polvo no se dispersan en la sala de producción



Sistema de conexión de suelo y pared examinado a fondo



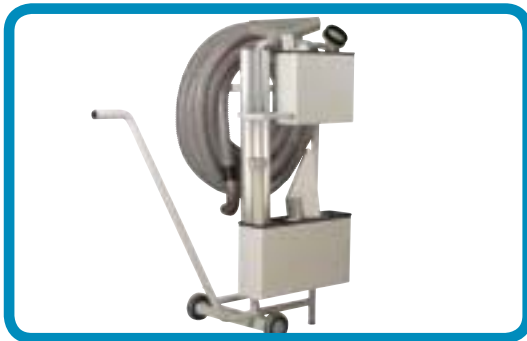
Toma de suelo, transitable hasta 2 toneladas por rueda



Limpieza de la sala: con múltiples posibilidades, también en zonas difíciles

Programa completo de herramientas para una limpieza practica y eficiente

Carro para herramientas – orden para su personal de limpieza



Herramientas de limpieza para todos los usos



Toma de pared, de uso universal



Tubo flexible de aspiración con sus boquillas





Filtros gemelos montados encima de un andamio. El sistema cerrado encapsula sus desperdicios, desde la aspiración hasta la compactación



ConVacc AG
Wilerstrasse 2180
9230 Flawil
Switzerland

Tel. +41 71 394 14 14
Fax +41 71 394 14 83

www.steinermann-cvs.ch
cvs@steinermanngroup.com

Recoge, filtra y compacta en el sitio justo

Los hechos

- Una construcción flexible permite varias posibilidades de instalación
 - modos de fijación (en la pared / techo o plataforma, encima del trípode o adosado a la unidad de vacío)
 - el montaje o desmontaje posterior es sencillo y factible en cualquier momento
- Seguro de sobrellenado
- Limpieza automática del filtro (no hay necesidad de aire comprimido)
- Apertura de la tapa (manual, accionamiento eléctrico o neumático)
- Montaje y mantenimiento sencillo (tejido del filtro reutilizable y lavable)
- Separación de calidades (p.ej. para reciclaje, etc.), posible con dos o más filtros
- Gran capacidad de filtro (hasta 1100 litros)
 - permite una duración de marcha elevada entre dos vaciados de filtro
- La instalación adecuada del filtro posibilita la compactación de los desperdicios mediante:
 - Prensa de balas
 - Prensa briquetadora
 - Cintas transportadoras
 - Sistemas de reciclaje
 - Contenedores de prensa etc.



Versión estándar sin compactador, apertura manual de la tapa



Filtro de tejido: eficaz, resistente, de mantenimiento sencillo

Filtros para recoger y tratar los desperdicios acumulados

Seguro de sobrellenado: señal para diferentes indicaciones u órdenes de control



Apertura a motor de la tapa, para un vaciado controlado



Limpieza del filtro: integrada, sencilla, sin instalación complementaria



Filtro sobre la prensa de balas

